



Arbetsbeskrivning för stagning av takstolar vid installation av solceller

Innan installation av solceller skall stagning av takstolar utföras. Stagningens syfte är att stabilisera takstolarna vid anbringning av tillkommande last från solceller.

Stagning utförs på *icke* inredda vindar med 3st horisontellt förankrade brädor av 22x120mm virke som löper över samtliga takstolsfack vid stödben samt överram på takstolar.

Alternativ stagning kan ske med 28x70mm glespanel s300 över samtliga takstolsfack vid stödben samt överram på takstolar. Detta som en förberedande reglering inför skivsättning vid inredning av vind.

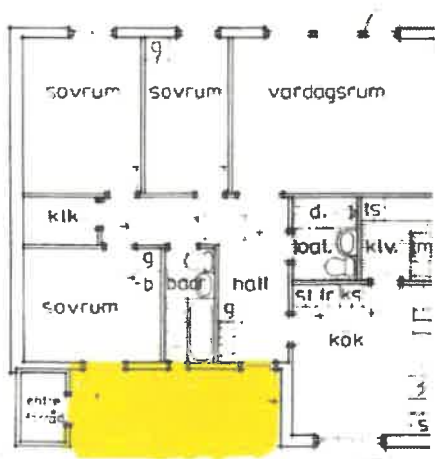
För infästning används 1+1 skruv, min. 5.0x70mm, i vardera bräda/glespanel och stödben. Detsamma gäller för överram.

Se kompletterande detalj på K-20-2-0001 för infästning av stagning.

För fastigheter med inredda vindar samt fastigheter med övervåning anses stödben och överramar vara stagade med befintliga skivbeklädnader.

Solceller får ej installeras på uthängande takfot, ovan avväxlande takstolar, ovan befintliga takkupor eller på takstolar som har stöd på balkar vid entréer, se gult område i figur 1 *Takstolar upphängt med balk*.

Installation av solceller ska ske i takets lutning och skall diktmonteras till tak enligt leverantör. Utbredning av solceller skall ske enligt brandprojektörs anvisning.

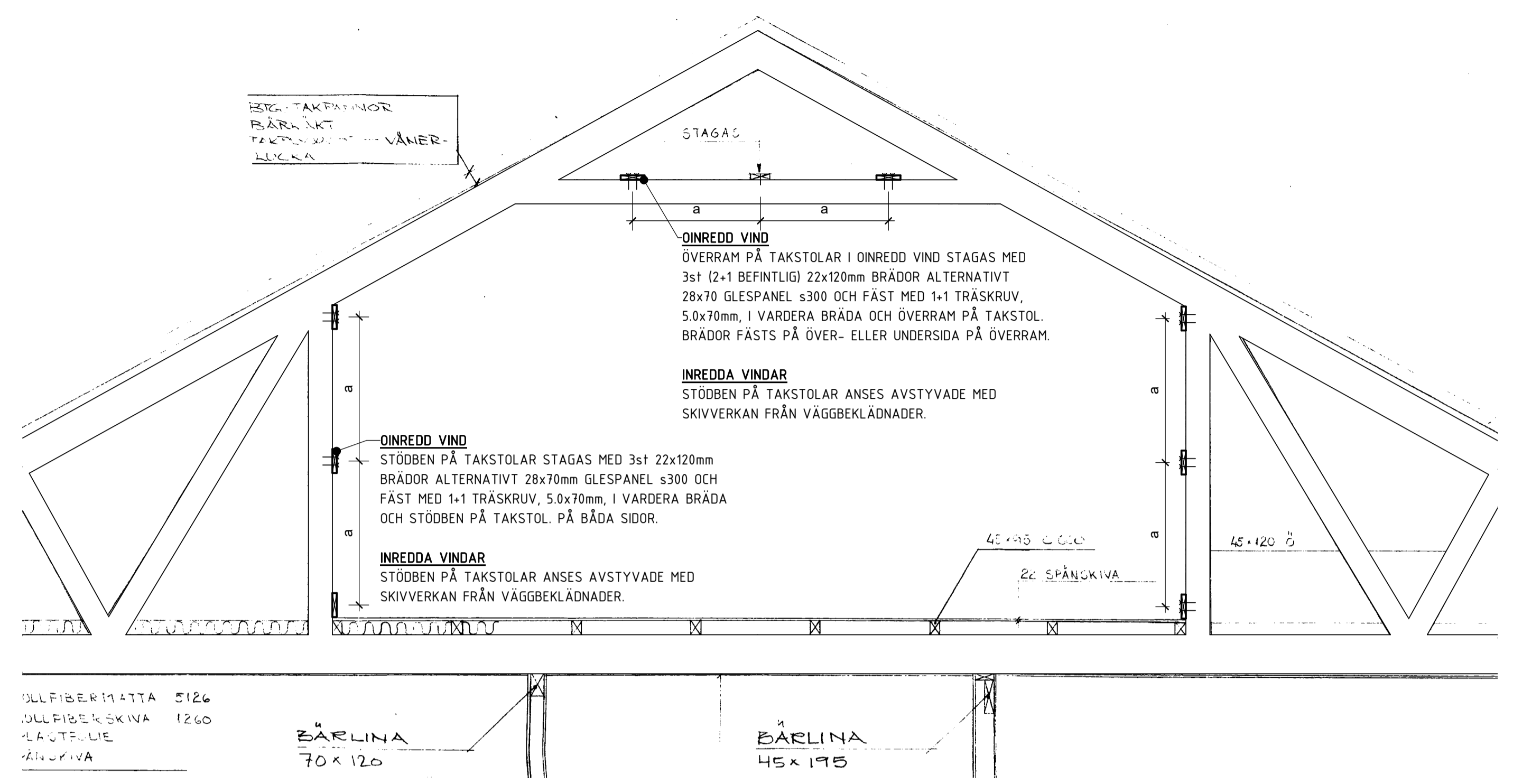


Figur 1 Takstolar upphängt med balk

Jonas Barkö
Projektkompaniet i Motala AB

2022-12-05





SEKTION

FÖRESKRIFTER
MÄTT KONTROLLERAS PÅ PLATS FÖRE UTFÖRANDE.

FÖRKLARINGAR

HÄNVISNINGAR
TAKSTOLSGEOMETRIER HÄNVISAS TILL BEFINTLIGA
HUSRITNINGAR

BET	ÄNDRINGEN AVSER	DATUM	SKR
HANDLINGSKEDJE			
BYGGHANDLING			
BRF TALLSKOGEN MALMSKOGEN 10:85-87			
PROJEKTKOMPANIET			
ProjektKompaniet i Motala AB www.projektkompaniet.com			
UPPGIFTS NR 22125	RITAD/KONSTR AV JB	HANDLINGSKARE JB	
DATUM 2022-12-05	ANSVÄRIG J Barkö		
INSTALLATION AV SOLCELLER STOMKONSTRUKTION SEKTION			
SKALA A1 A3	NUMMER K-20-2-0001	BET	

2023-03-01 11:19:25
K-20-2-0001